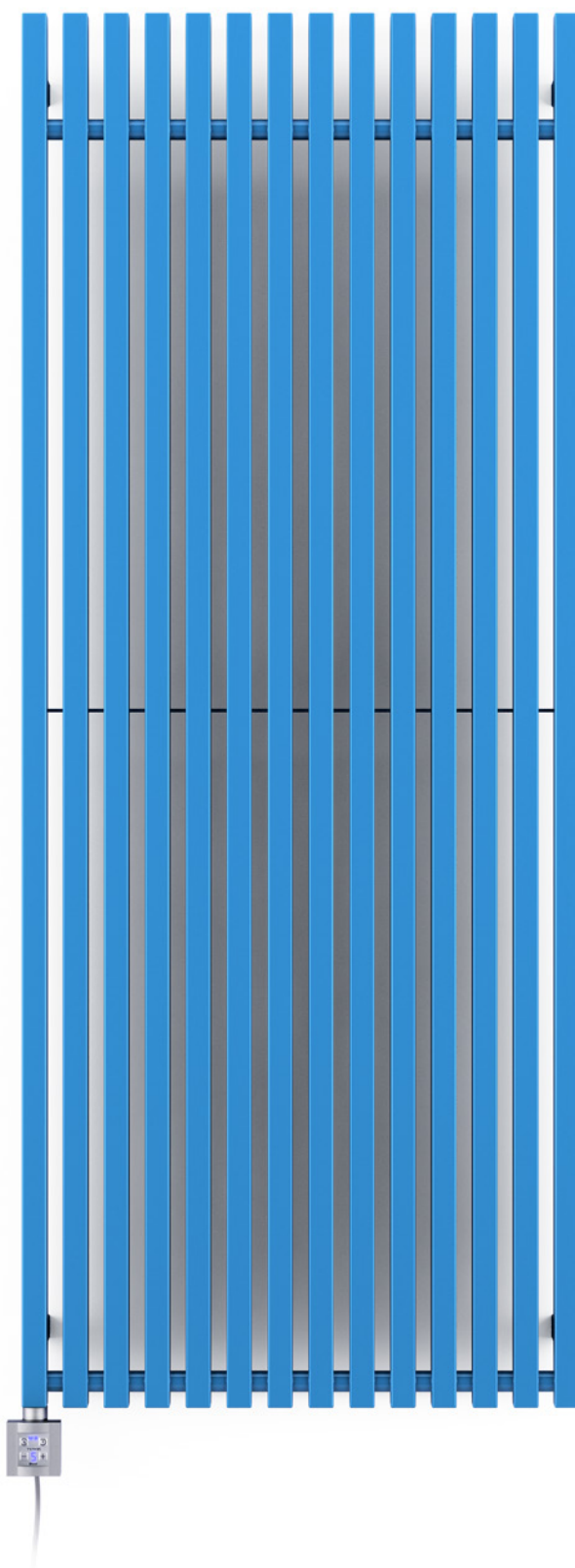


Triga E



Triga E 1700 \downarrow × 680 \leftrightarrow E1
kolor: RAL 5012

Grzałka KTX 4 BLUE



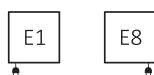


Podłączenia:

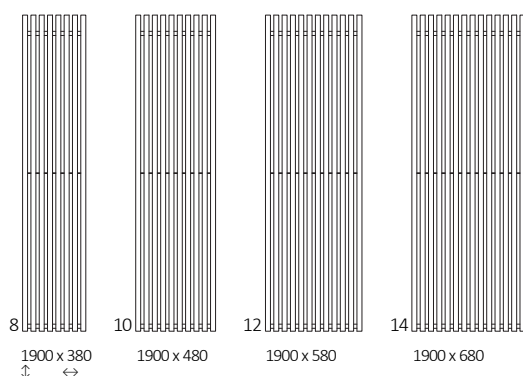
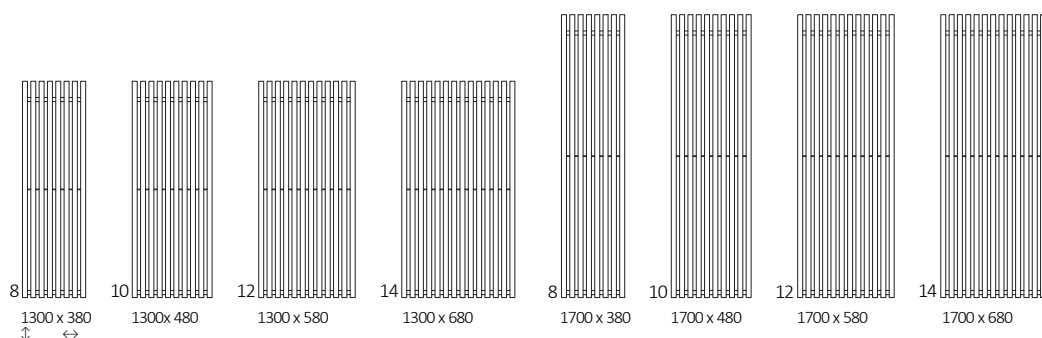
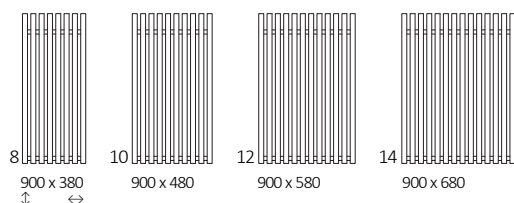
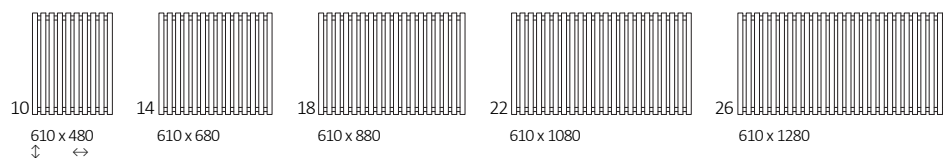
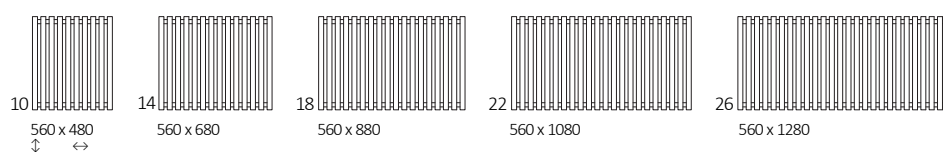
A \updownarrow 560÷610:



A \updownarrow 900÷1900:






Dostępne rozmiary:



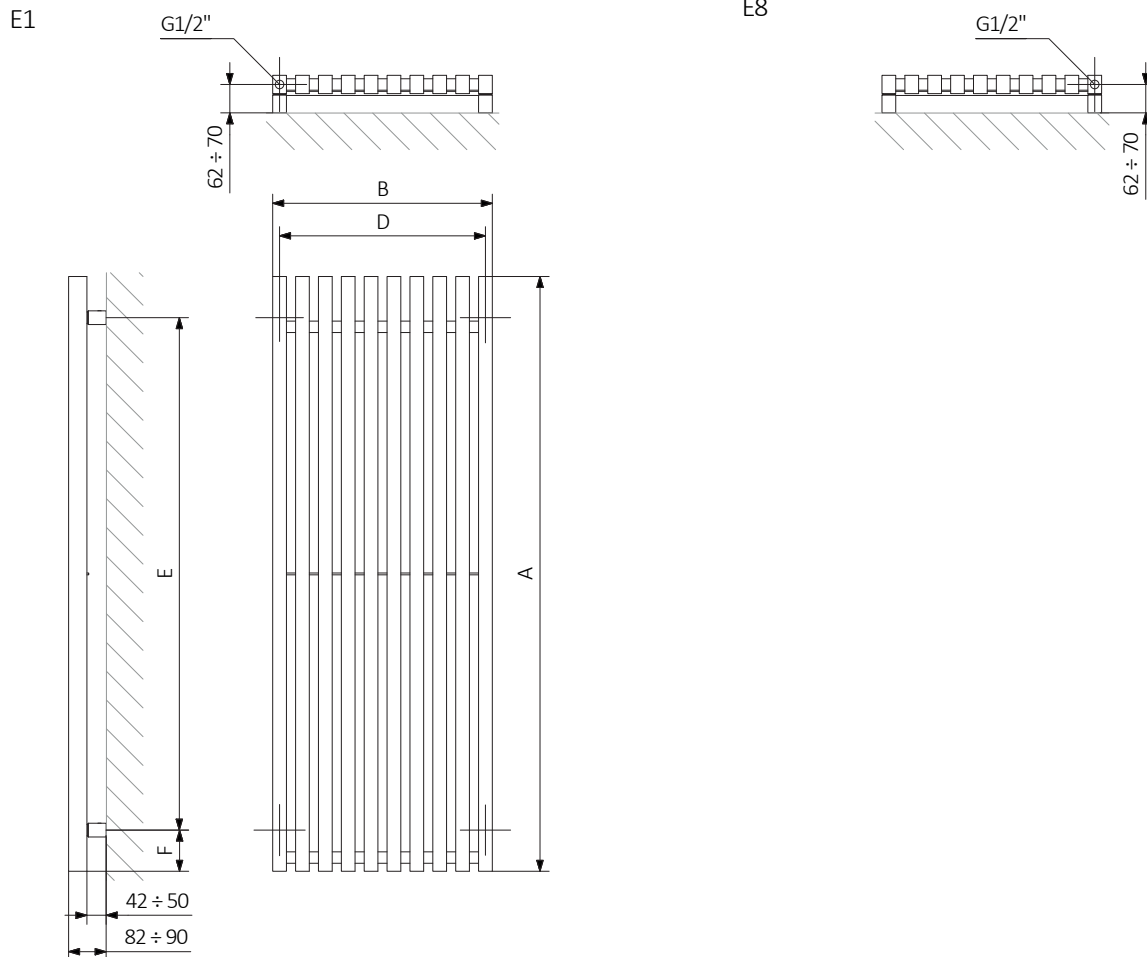


Dane techniczne:

A ↕ [mm]	B ↔ [mm]	 [W]	D [mm]	E [mm]	F [mm]	 [dm ³]	 [kg]	Kod produktu <small>Kod konfiguracji s. 7</small>
560	480	400	450	380	90	5,72	14,77	WLTRG056048
560	680	600	650	380	90	8,01	20,74	WLTRG056068
560	880	600	850	380	90	10,31	26,71	WLTRG056088
560	1080	800	1050	380	90	12,60	32,68	WLTRG056108
560	1280	1000	1250	380	90	14,90	38,65	WLTRG056128
610	480	400	450	430	90	6,22	15,97	WLTRG061048
610	680	600	650	430	90	8,71	22,42	WLTRG061068
610	880	800	850	430	90	11,21	28,87	WLTRG061088
610	1080	800	1050	430	90	13,70	35,32	WLTRG061108
610	1280	1000	1250	430	90	16,19	41,76	WLTRG061128
900	380	400	350	720	90	7,29	18,30	WLTRG090038
900	480	600	450	720	90	9,11	22,92	WLTRG090048
900	580	800	550	720	90	10,94	27,53	WLTRG090058
900	680	800	650	720	90	12,76	32,15	WLTRG090068
1300	380	600	350	1120	90	10,48	25,97	WLTRG130038
1300	480	800	450	1120	90	13,10	32,50	WLTRG130048
1300	580	1000	550	1120	90	15,72	39,03	WLTRG130058
1300	680	1200	650	1120	90	18,34	45,56	WLTRG130068
1700	380	800	350	1520	90	13,67	33,64	WLTRG170038
1700	480	1000	450	1520	90	17,09	42,08	WLTRG170048
1700	580	1200	550	1520	90	20,51	50,53	WLTRG170058
1700	680	1500	650	1520	90	23,93	58,98	WLTRG170068
1900	380	1000	350	1720	90	15,26	37,47	WLTRG190038
1900	480	1200	450	1720	90	19,08	46,87	WLTRG190048
1900	580	1500	550	1720	90	22,90	56,28	WLTRG190058
1900	680	1500	650	1720	90	26,72	65,68	WLTRG190068

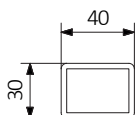


Rysunek techniczny:

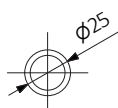


A – wysokość B – szerokość C1-C4 – rozstaw połączeń D – rozstaw mocowań w poziomie E – rozstaw mocowań w pionie,
 F – odległość od dolnej osi mocowań do dolnej krawędzi kolektora

Kolektor:



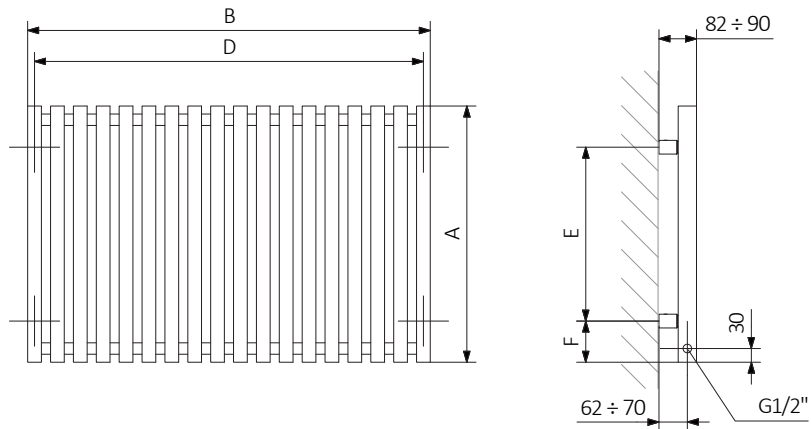
Rurka:



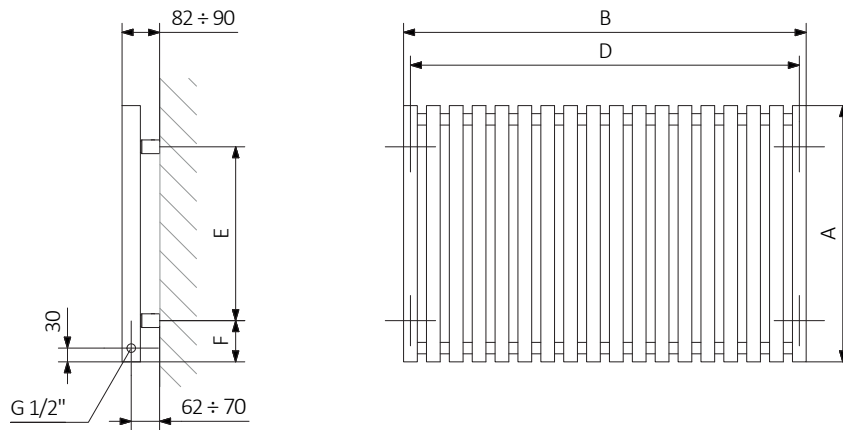


Rysunek techniczny:

E2

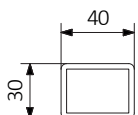


E7

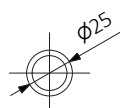


A – wysokość B – szerokość C1-C4 – rozstaw połączeń D – rozstaw mocowań w poziomie E – rozstaw mocowań w pionie,
F – odległość od dolnej osi mocowań do dolnej krawędzi kolektora

Kolektor:



Rurka:





W ostatniej kolumnie tabeli z danymi technicznymi umieszczone są kody produktów. Składając zamówienie, kod produktu należy uzupełnić o kod konfiguracji wg poniżej przedstawionego schematu.

Budowa kodu konfiguracji grzejnika elektrycznego z czynnikiem grzewczym.

WLTRG056048

K916E1K4BM

KOD PRODUKTU
(umieszczony w tabeli przy produkcji)

KOD KONFIGURACJI
(uzupełniany ręcznie)

Przykładowa konfiguracja

K 916 E1 K4B M

kod opakowania
K - karton

kod koloru

kod podłączenia

kod grzałki

kod typu kabla grzałki

Proszkowy podkład epoksydowy

E – kod proszkowego podkładu epoksydowego uzupełniany jest w kodzie nietypowości.

WLTRG056048 K916E1 **E** — kod nietypowości



Legenda



Grzejnik dostępny w wersji c.o.



Grzejnik przystosowany do pracy jako grzejnik c.o. z podłączoną grzałką elektryczną.



Grzejnik dostępny w wersji elektrycznej z przewodem grzejnym lub z czynnikiem grzewczym i grzałką. Produkt fabrycznie przetestowany i gotowy do użytku.



Podstawowy wariant podłączenia grzejnika. Ikona wskazuje sposób zasilania oraz powrotu wody w danym podłączeniu oraz umiejscowienie wkładki termostatycznej oraz grzałki, jeśli istnieje możliwość ich zamontowania.



Moc grzejnika elektrycznego lub sugerowana moc grzałki przeznaczonej do grzejnika c.o.



Waga.



Pojemność.



Grzejnik dostępny także w wersji chromowanej.



Brak dopłaty za wybór koloru.