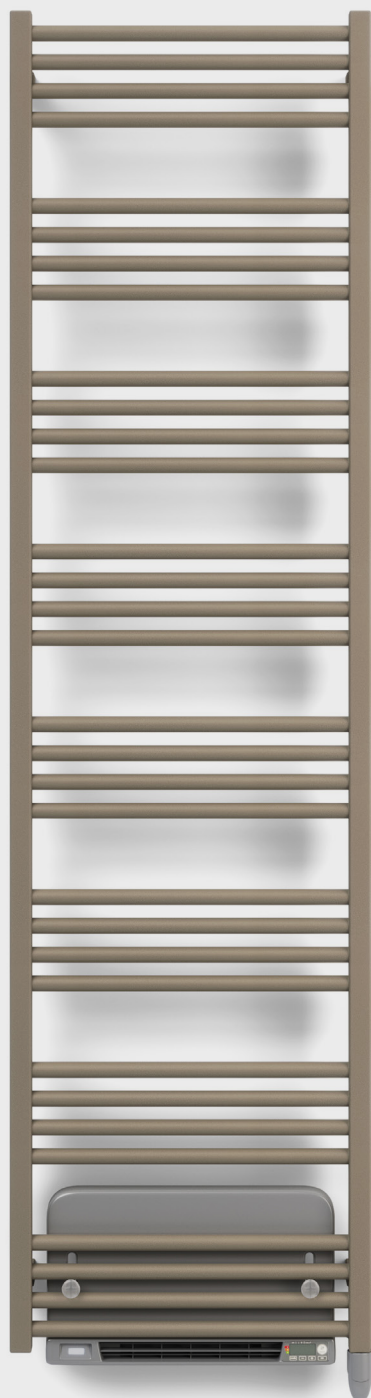




TERMA

SINCE 1990



◀ **Grzejnik**

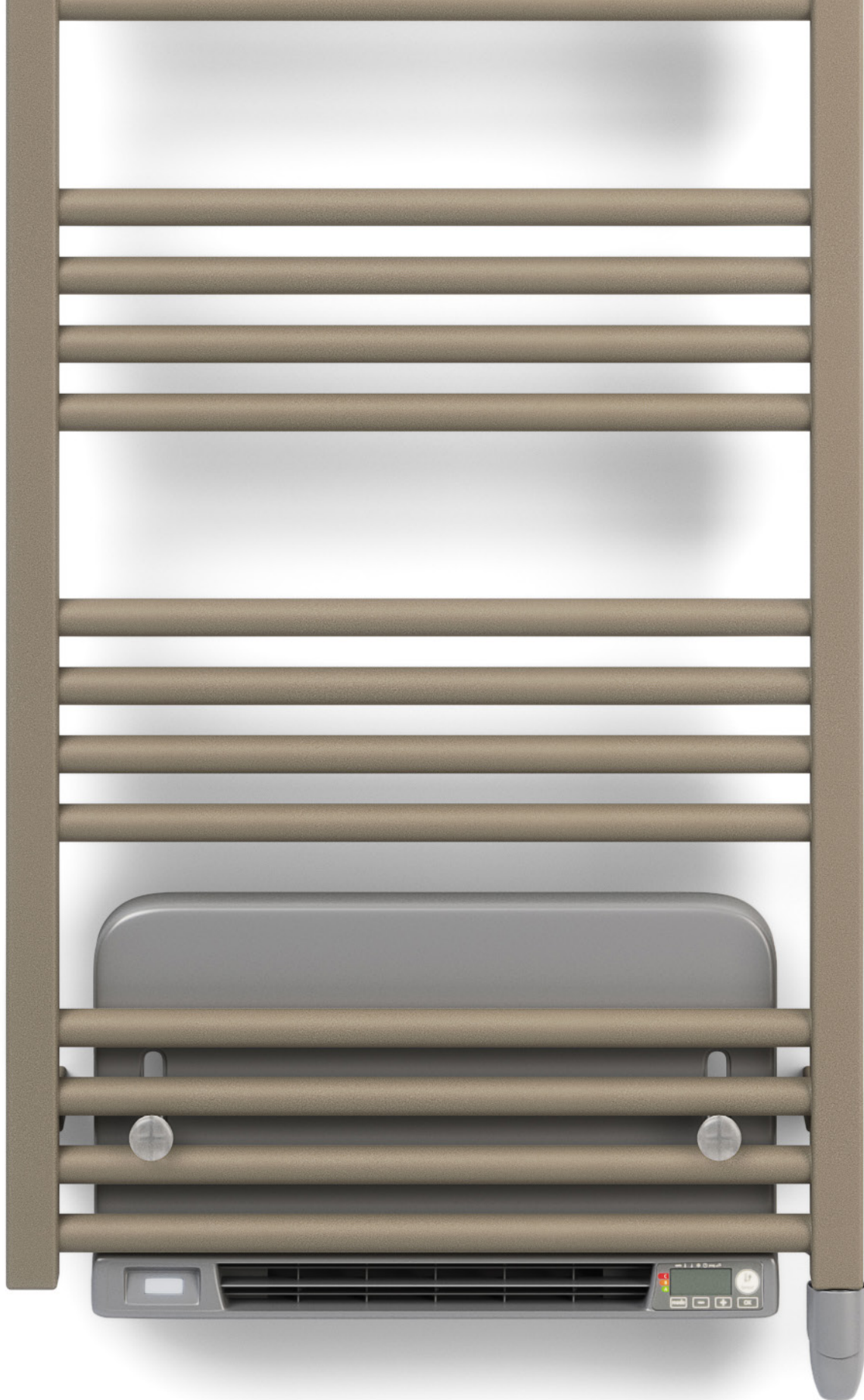
Fiona Blower 1860↓ x 500↔ E8,
kolor grzejnika: Quartz,
kod grzejnika: WLF8N186050 KQUAE8

Zawory i akcesoria

Urządzenie nadmuchowe z przepływem
gorącego powietrza Blower

FIONA BLOWER





GRZEJNIK FIONA BLOWER

Prosta drabinka uzupełniona funkcjonalną dmuchawą

Grzejnik elektryczny o harmonijnym układzie rurek, wyposażony w dmuchawę zintegrowaną za pomocą złącza typu Fast-On. Blower daje możliwość zarządzania ciepłem w sposób ekonomiczny i dostosowany do potrzeb użytkownika. Funkcja Booster pozwala szybko nagrzać pomieszczenie po okresie utrzymywania w nim temperatury niższej niż pożądana. Grzejnik dostępny jest w chromie oraz 250 kolorach do wyboru. Blower dostępny w kolorze białym (RAL 9016) i szarym (RAL 9006). Więcej informacji na temat funkcji Blowera znajduje się na [stronie internetowej](#).

Zalety

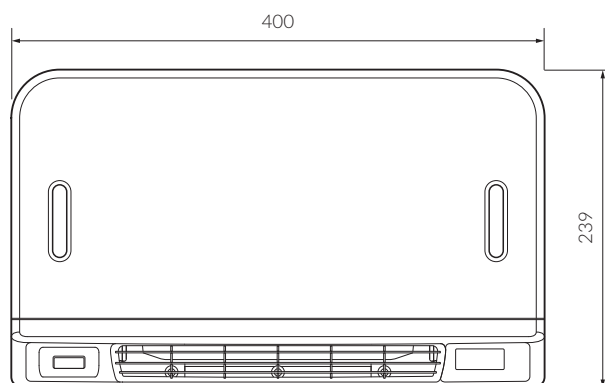
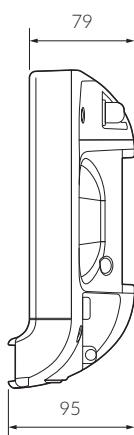
Funkcja Boost czyli dmuchawa gorącego powietrza (umożliwia automatyczny i szybki wzrost temperatury w pomieszczeniu);
„Inteligentne” sterowanie elektroniczne przekładające się na stabilną temperaturę w pomieszczeniu przy jednoczesnym minimalizowaniu zużywanej energii;

Wyposażenie

Fabrycznie zamontowany w kolektorze element grzejny TS3 umożliwiający integrację Blowera z grzejnikiem za pomocą złącza typu Fast-On.
Zestaw mocowań grzejnika do powierzchni ściany;
Zestaw skręcanych uchwytych do zamocowania Blowera do grzejnika;

BLOWER – RYSUNEK TECHNICZNY

Wysokość: 239 mm
Szerokość: 400 mm
Głębokość: 95 mm
Kolor: biały lub szary
Waga: 2,35 Kg



BLOWER – SPECYFIKACJA TECHNICZNA

Napięcie robocze: 230V AC 50Hz

Maksymalna moc: Samodostosowująca się moc nominalna PTC 850W do 1000W w zależności od środowiska & grzałka zanurzeniowa: maksymalnie 1500W, obciążenie rezystancyjne

Przewód zasilający: 800 mm, 3 żyły (w tym przewód pilotujący)

Stopień ochrony: IP24

Klasa: Klasa II

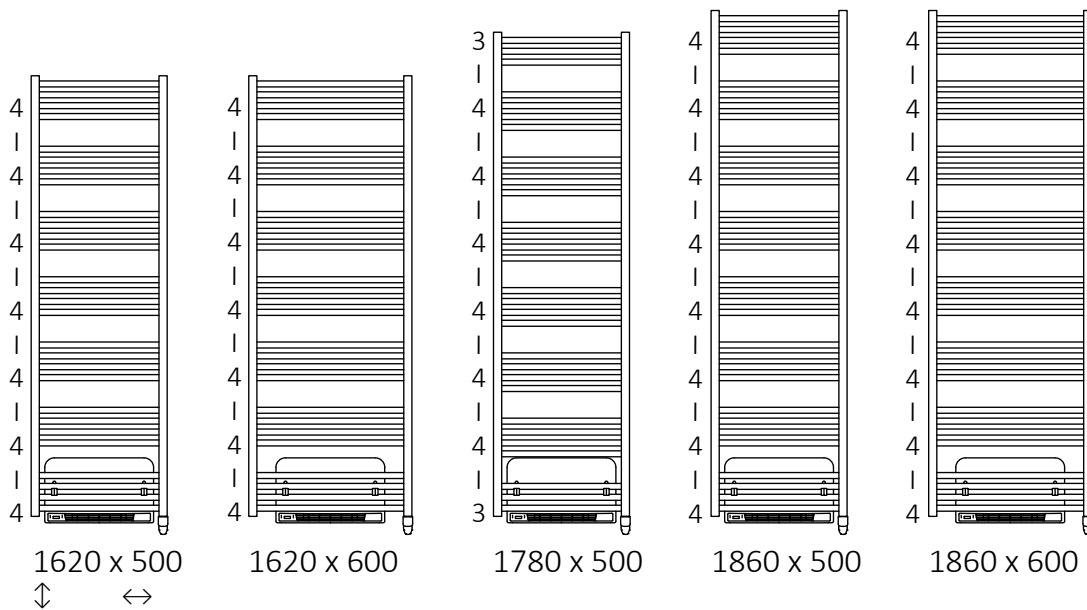
Temperatura pracy: 0°C to +40°C

Zakres nastaw temperatury: +7°C to +30°C

Temperatura przechowywania: -20°C to +65°C

Elektroniczny czujnik temperatury NTC

DOSTĘPNE ROZMIARY



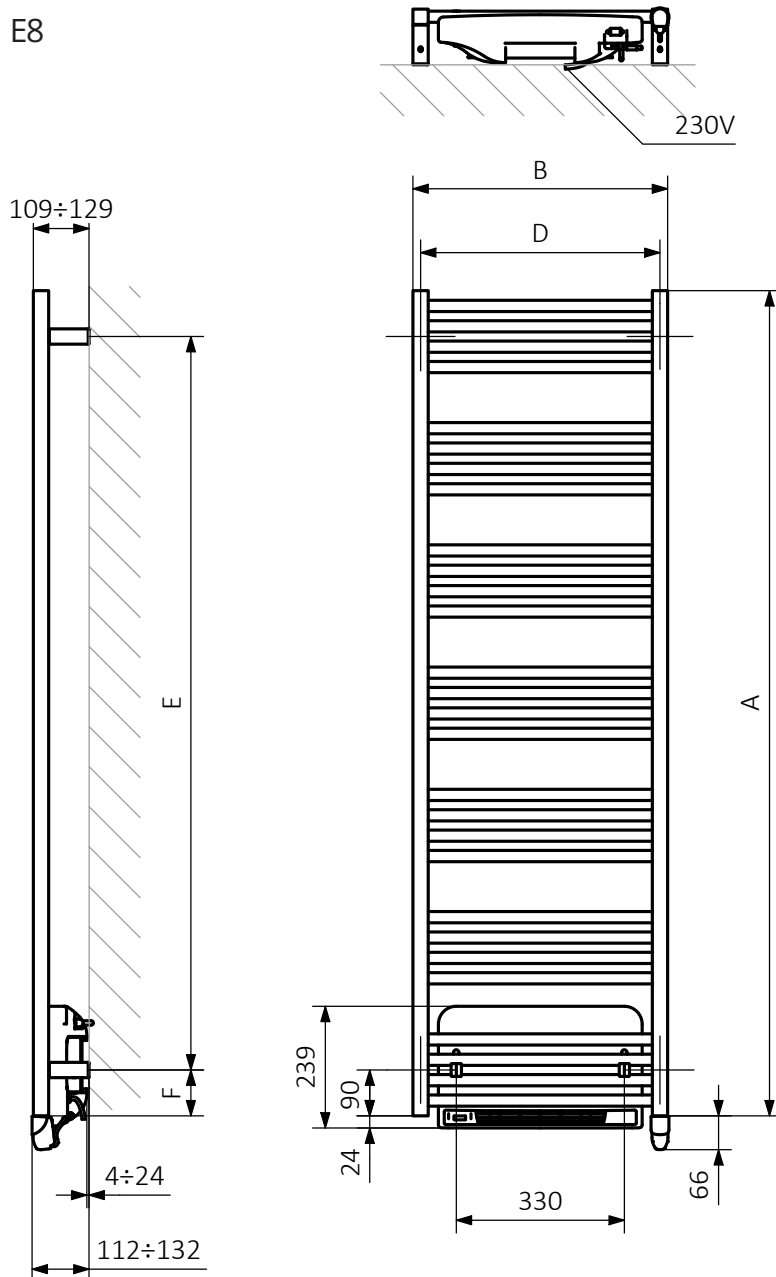
GRZEJNIK ELEKTRYCZNY

Podłączenia:



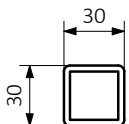
Wysokość A ↕ [mm]	Szerokość B ↔ [mm]	Moc [W]	Rozstaw poziomy mocowań D [mm]	Rozstaw pionowy mocowań E [mm]	Położenie dolnego mocowania F [mm]	Waga [kg]	Kod produktu ... Kod konfiguracji: info.s.6
Farba proszkowa							
1620	500	800	470	1440	90	17,33	WLF8N162050
1620	600	800	570	1440	90	19,87	WLF8N162060
1780	500	800	470	1600	90	18,73	WLF8N178050
1860	500	800	470	1680	90	19,83	WLF8N186050
1860	600	1000	570	1680	90	22,74	WLF8N186060
Powłoka galwaniczna							
1620	500	400	470	1440	90	16,85	WLF8N162050
1620	600	600	570	1440	90	19,31	WLF8N162060

RYSUNEK TECHNICZNY

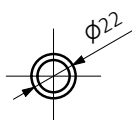


A – wysokość B – szerokość D – rozstaw mocowań w poziomie E – rozstaw mocowań w pionie F – odległość od dolnej osi mocowań do dolnej krawędzi kolektora

Kolektor:



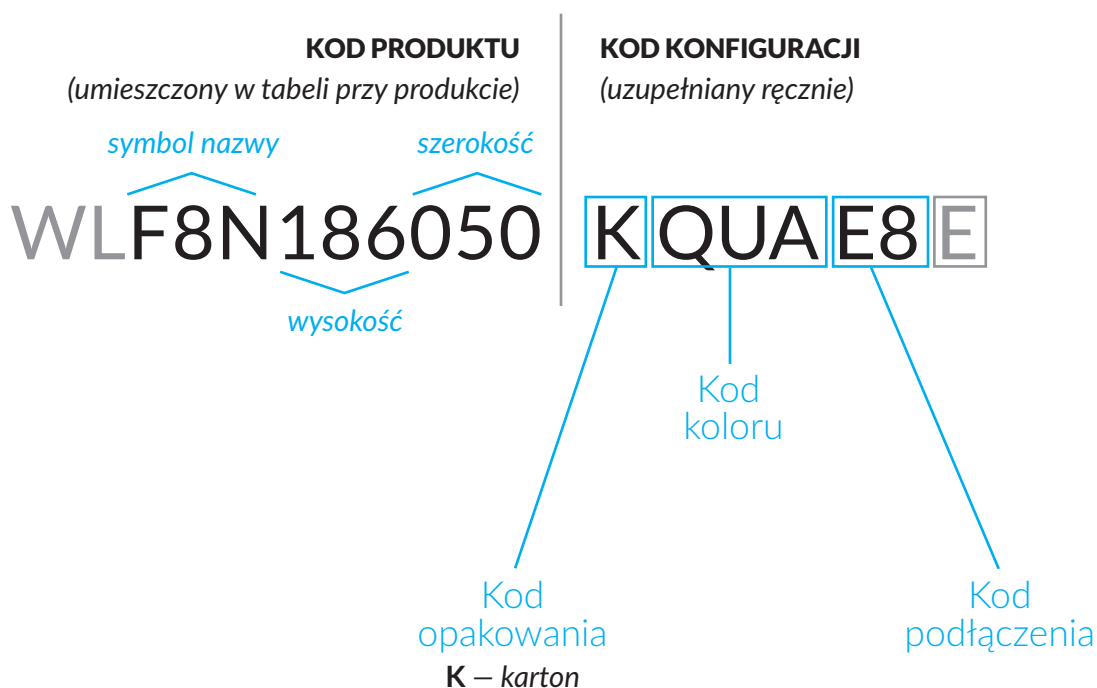
Rurka:



BUDOWA KODU KONFIGURACJI GRZEJNIKA ELEKTRYCZNEGO (GRUPA PRODUKTOWA „WL”)

Kody produktów można znaleźć w tabelach danego produktu w katalogu/w cenniku. Dostarczają podstawowych informacji o produkcie, a kod konfiguracji zawiera informacje uzupełniające specyfikację. Przy składaniu zamówienia kody produktów powinny zawierać w pełni ukończoną część konfiguracji. Część kodu konfiguracji należy umieścić po głównym kodzie produktu, jak pokazano w poniższym przykładzie:

BUDOWA KODU:



WL – grzejnik elektryczny.

E – oznaczenie podkładu epoksydowego
(dodatkowa powłoka zwiększająca odporność korozyjną produktu).