



CASE SLIM

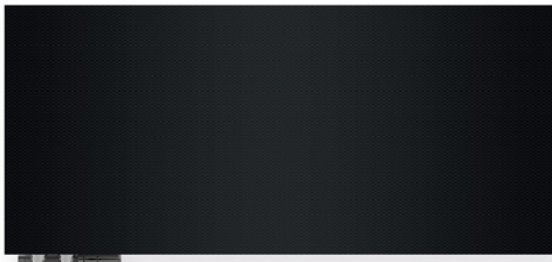
585 ⇄ × 1100 ⇄ ZX | GRAFIKA: 132

Spis Treści

3. **BASIC**
4. **QUOTES**
5. **PATTERNS**
6. **UNIVERSE**
7. **LANDSCAPES**
8. **NATURE**
9. **ANIMALS**
10. **LIFESTYLE**
11. **FOR KIDS**
12. **ABSTRACTION**
14. **AUTOMOTIVE**
15. **PLACES**
16. **SPORT**
17. **HOBBY**

18. Kodowanie

CASESLIM **BASIC**



01



02



03



04



05



06



07



08

CASESLIM QUOTES



09



10



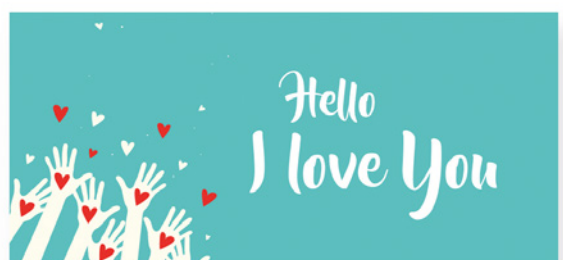
11



12



13



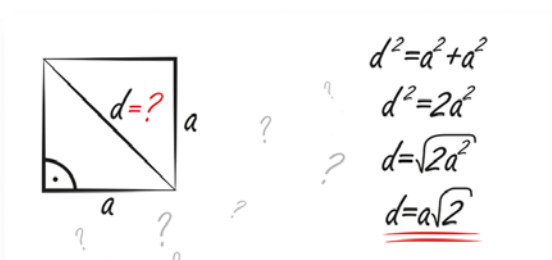
14



15



16



17



18

CASESLIM PATTERNS



19



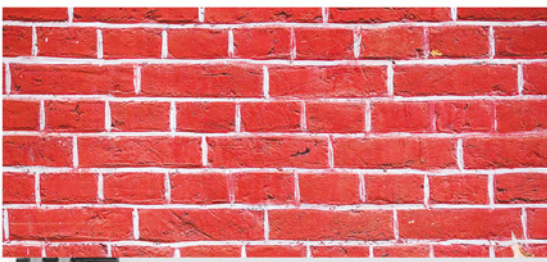
20



21



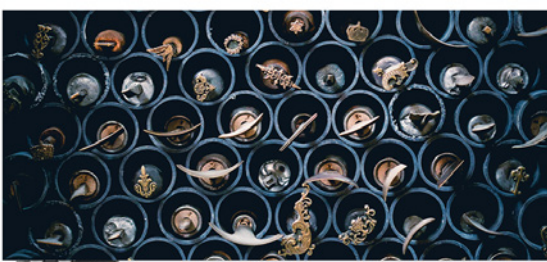
22



23



24



25



26



27



28

CASESLIMUNIVERSE



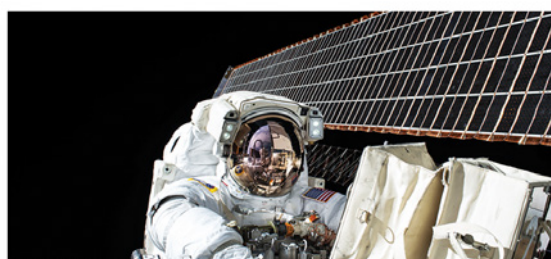
29



30



31



32



33



34



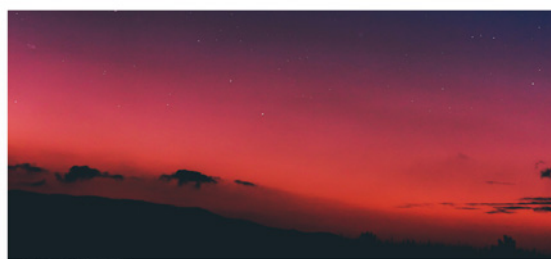
35



36



37

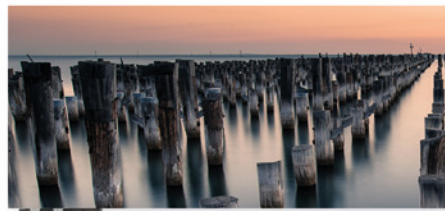


38

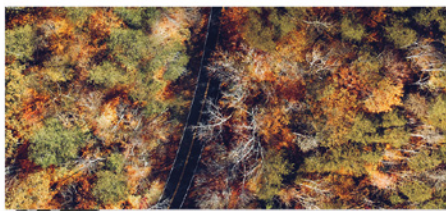
CASESLIM **LANDSCAPES**



39



40



41



42



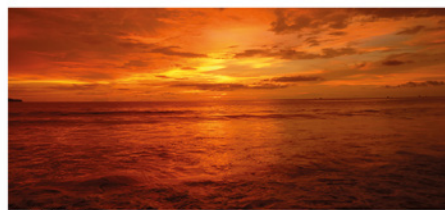
43



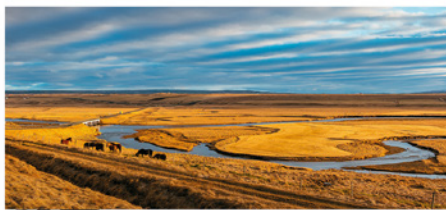
44



45



46



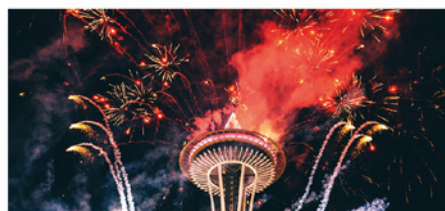
47



48



49



50

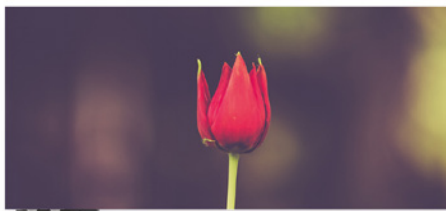
CASESLIM**NATURE**



51



52



53



54



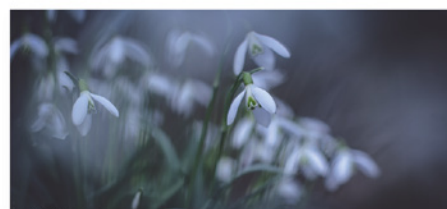
55



56



57



58



59



60

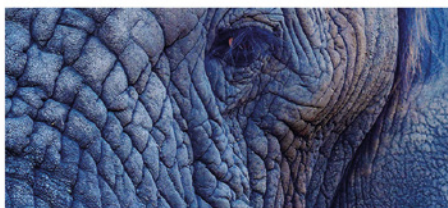


61



62

CASESLIM **ANIMALS**



63



64



65



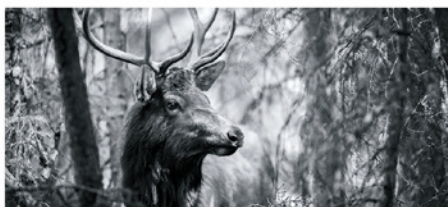
66



67



68



69



70



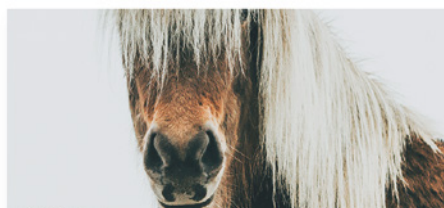
71



72



73



74

CASESLIM LIFESTYLE



75



76



77



78



79



80



81



82



83

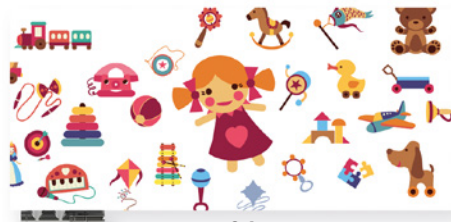


84

CASESLIM FOR KIDS



85



86



87



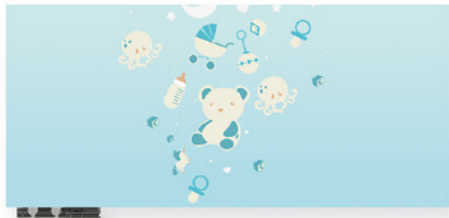
88

	0	1	2	3	4	5	6	7	8	9
0	0	0	0	0	0	0	0	0	0	0
1	0	1	2	3	4	5	6	7	8	9
2	0	2	4	6	8	10	12	14	16	18
3	0	3	6	9	12	15	18	21	24	27
4	0	4	8	12	16	20	24	28	32	36
5	0	5	10	15	20	25	30	35	40	45
6	0	6	12	18	24	30	36	42	48	54
7	0	7	14	21	28	35	42	49	56	63
8	0	8	16	24	32	40	48	56	64	72
9	0	9	18	27	36	45	54	63	72	81

89



90



91



92



93



94



95

CZASOWNIKI NIENIEMOWLANE											
1	2	3	4	5	6	7	8	9	10	11	12
13	14	15	16	17	18	19	20	21	22	23	24
25	26	27	28	29	30	31	32	33	34	35	36
37	38	39	40	41	42	43	44	45	46	47	48
49	50	51	52	53	54	55	56	57	58	59	60
61	62	63	64	65	66	67	68	69	70	71	72
73	74	75	76	77	78	79	80	81	82	83	84
85	86	87	88	89	90	91	92	93	94	95	96
97	98	99	100	101	102	103	104	105	106	107	108
109	110	111	112	113	114	115	116	117	118	119	120
121	122	123	124	125	126	127	128	129	130	131	132
133	134	135	136	137	138	139	140	141	142	143	144
145	146	147	148	149	150	151	152	153	154	155	156
157	158	159	160	161	162	163	164	165	166	167	168
169	170	171	172	173	174	175	176	177	178	179	180
181	182	183	184	185	186	187	188	189	190	191	192
193	194	195	196	197	198	199	200	201	202	203	204
205	206	207	208	209	210	211	212	213	214	215	216
217	218	219	220	221	222	223	224	225	226	227	228
229	230	231	232	233	234	235	236	237	238	239	240
241	242	243	244	245	246	247	248	249	250	251	252
253	254	255	256	257	258	259	260	261	262	263	264
265	266	267	268	269	270	271	272	273	274	275	276
277	278	279	280	281	282	283	284	285	286	287	288
289	290	291	292	293	294	295	296	297	298	299	300

96

CASESLIM **ABSTRACTION**



97



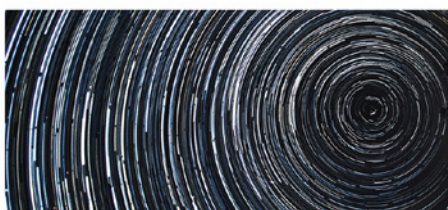
98



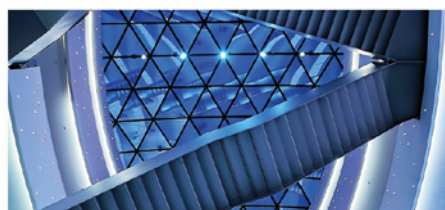
99



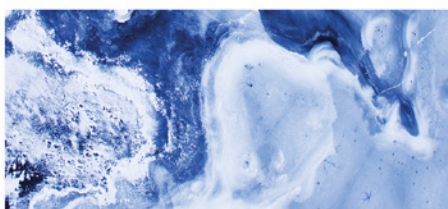
100



101



102



103



104



105



106



107

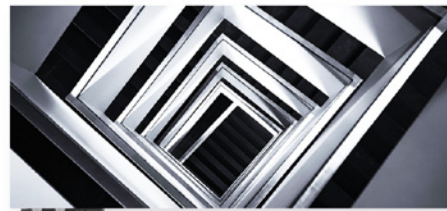


108

CASESLIM **ABSTRACTION**



109



110



111



112



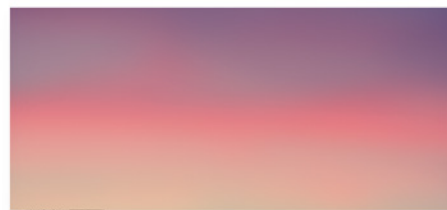
113



114



115



116

CASESLIM **AUTOMOTIVE**



117



118



119



120



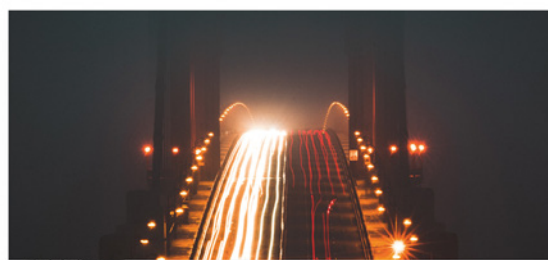
121



122



123



124



125



126

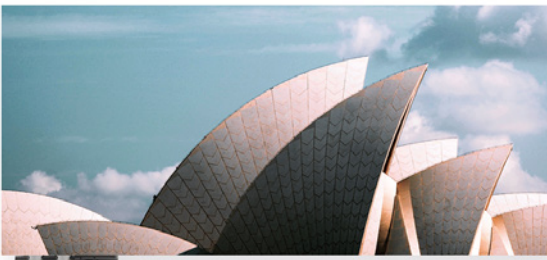
CASESLIM PLACES



127



128



129



130



131



132



133



134



135



136

CASESLIMSPORT



137



138



139



140



141



142



143



144



145

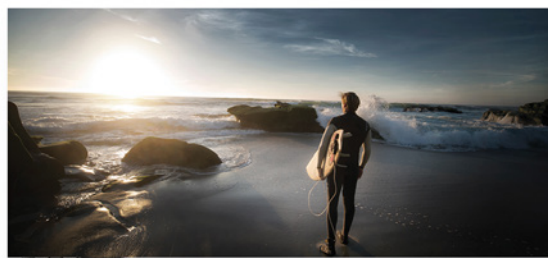


146

CASESLIM **HOBBY**



147



148



149



150



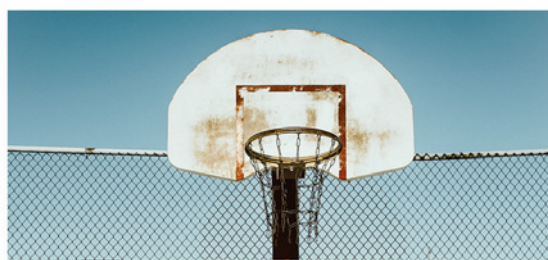
151



152



153



154



155



156

Kodowanie

Zaproponowane grafiki dotyczą grzejnika Case Slim o wymiarach A † 585

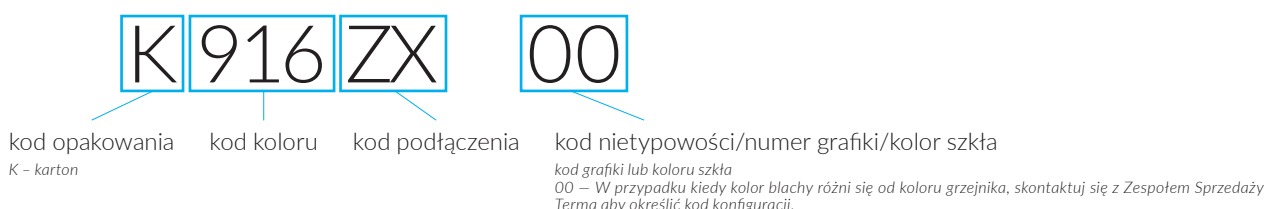
W tabelach przy kartach technicznych produktów umieszczone są kody produktów, które dostarczają podstawowych informacji o produktach. W celu doprecyzowania właściwości produktu kody produktów należy uzupełnić o pełny kod konfiguracji. Kod konfiguracji należy umieścić w ciągu znaków po kodzie produktu jak w przykładzie poniżej:

Budowa kodu konfiguracji grzejnika c.o.

WGCSP136042 K916ZX 00

KOD PRODUKTU KOD KONFIGURACJI KOD NIETYPOWOŚCI
(umieszczony w tabeli przy produkcie) (uzupełniany ręcznie) (uzupełniany ręcznie i wymagający dodatkowego opisu)

Przykładowa Konfiguracja



Budowa kodu konfiguracji grzejnika elektrycznego z czynnikiem grzewczym.

WLCSP136042 K916E1DRYM

KOD PRODUKTU KOD KONFIGURACJI
(umieszczony w tabeli przy produkcie) (uzupełniany ręcznie)

Przykładowa Konfiguracja



Proszkowy podkład epoksydowy

E – kod proszkowego podkładu epoksydowego uzupełniany jest w kodzie nietypowości.

WGCSP136042 K916ZX **E** – kod nietypowości